

## Caméra à tête pivotante pour puits et forages

- Coupole en verre
- Rotation et pivotement
- Source lumineuse interne
- Etanche jusqu'à 10bar
- Enregistrement vidéo numérique
- Tige en fibre de verre et compteur métrique



1



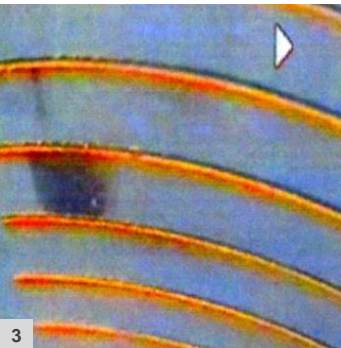
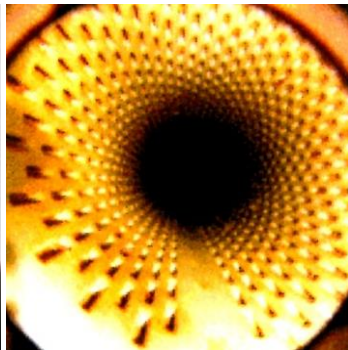
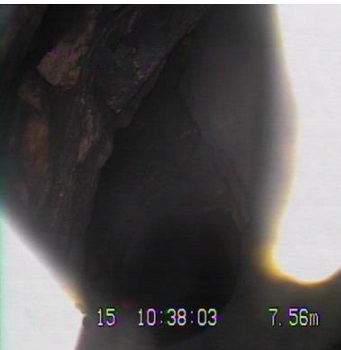
2

Ce système de caméra est particulièrement adapté pour l'inspection de puits et forages. Il est conçu et testé pour des interventions diverses nécessitant une vue axiale et/ou latérale.

La possibilité de rotation, de pivotement à 220°, et de mise au net de l'image à tout moment permet un enregistrement vidéo à proximité de la zone d'intérêt. L'inspection de dépôts latéraux, couches géologiques, rainures ou fentes filtrantes (crépine) dont les applications les plus courantes. Une puissante source de lumière blanche permet d'obtenir des images d'excellentes qualités, même dans une eau limpide jusqu'à 10bar.

La tête de la caméra est protégée par une coupole en verre et est fixée à un câble de 120m en fibre de verre.

Le puissant éclairage pivotant composé de 24 LED à haute performance permet une utilisation dans des tubes selon la norme DIN 300 et l'inspection de grands vides.



3

### Données techniques

Diamètre de la tête de caméra	47mm
Plage de rotation	Horizontale : infinie Verticale : pivotement de 220°
Longueur de câble	120m avec compteur métrique
Pression d'eau	Max.10bar
Eclairage lumineux	5 Lx
Source lumineuse	24 LED haute performance

- 1) Tête de caméra
- 2) Support de la caméra
- 3) Exemples d'images obtenues