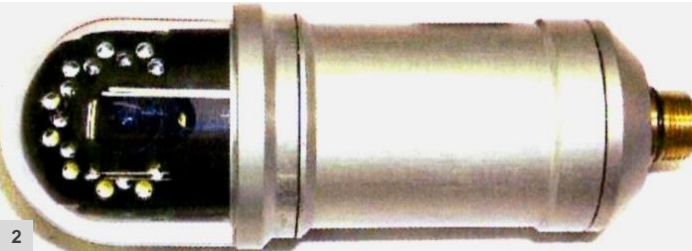
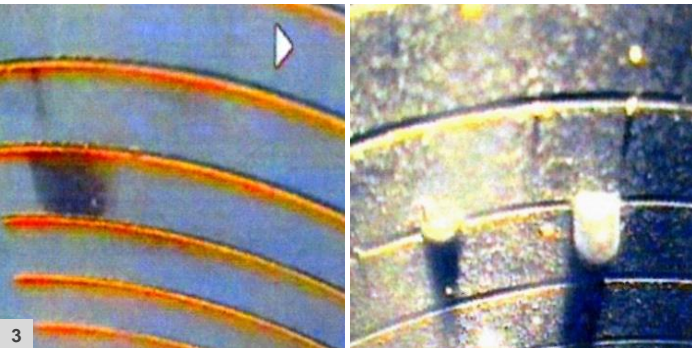
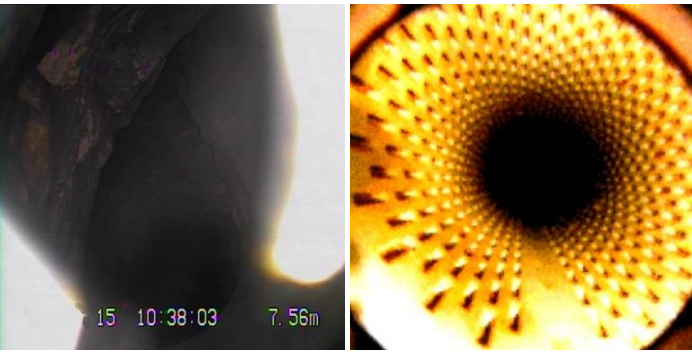




1



2



3

Farbschwenkkopf - Kamera für Brunnen und Bohrlöcher

- Glaskuppel
- Dreh- und schwenkbar
- Interne Lichtquelle
- Druckwasserdicht bis 10bar
- Digitale Videoaufzeichnung
- Glasfiber - Schubstange mit Meterzähler

Das Kamerasystem ist für Inspektionsarbeiten in Bohrlöchern und Brunnen bestens geeignet und im täglichen Einsatz erprobt, besonders wo eine axiale sowie eine laterale Ansicht benötigt wird.

Die unendlich rotierbare und 220° schwenkbare sowie fokussierbare Kameraoptik ermöglicht im Nahbereich Makroaufnahmen von z.B. Inkrustierungen, Gesteinsschichten oder Filterschlitzten. Hervorstechend ist auch die starke Weisslicht-Ausleuchtung, mit der auch unter schwierigsten Bedingungen eine hervorragende Bildqualität erzielt wird. Auch in klarem Wasser bis 10 bar ist die Bildqualität sehr gut.

Der Kamerakopf ist mit einer Glaskuppel (Frontglas) geschützt. Die Kamera ist auf einer Rollenhaspel an 120m Schiebekabel (Glasfiber Schubstange) montiert.

Hervorragend schwenkende Ausleuchtung mit 24 Hochleistungs-Weisslicht-LED's. Dies ermöglicht den Einsatz in Rohren mit DIN 300 und die Inspektion grösserer Hohlräume.

Technische Daten

Kamerakopfdurchmesser	47mm
Drehbereich	Horizontal : unendlich rotierbar Vertikal : 220°C schwenkbar
Kabellänge	120m mit Meterzähler
Wasserdruck	Max.10bar
Lichtempfindlichkeit	5 Lux
Ausleuchtung	24 Hochleistungs-LED'S

- 1) Kamera auf Haspel
- 2) Kamerakopf
- 3) Beispiele von Aufnahmen