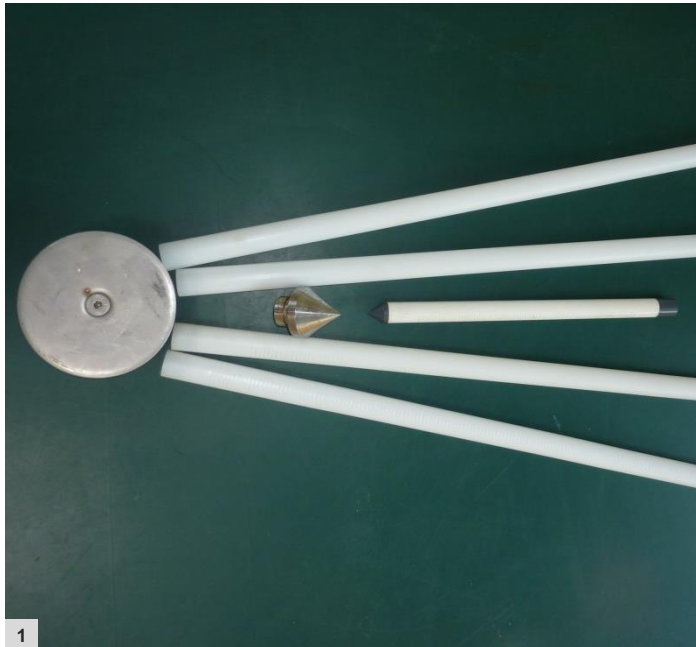
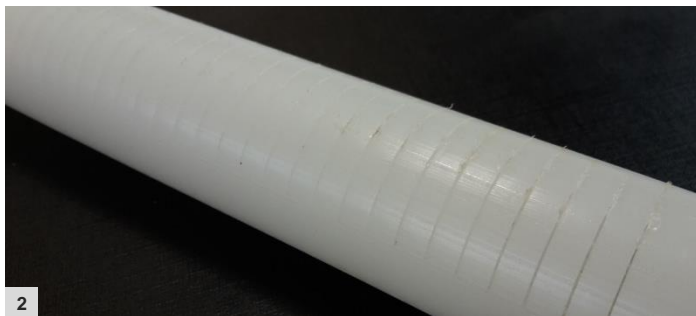


Piezometerrohre

Kunststoffrohre (PEHD) für die Überwachung und Probenahme von Grundwasser



- PEHD Rohre geschlitzt oder voll. Auf Bestellung auch in Stahl erhältlich
- Einfache und schnelle Installation
- Die Piezometerrohre werden in ein Stahlrohr eingeführt, welches vorgängig in den Untergund gerammt wird
- Bei genügend standfestem Untergund, können die Rohre auch direkt nach einer Sondierung (CPT, SPT oder MIP) installiert werden
- Ringraum wird mit Quarzsand oder Bentonit aufgefüllt
- Einsatztiefe bis zu 20m



Zubehör

- Deckel und Boden aus Kunststoff (PEHD)
- Schacht Inox Stahl 4mm, Durchmesser 125 mm, maximale Belastung 1'750 kg
- Strassenschacht Gusseisen, Durchmesser 150 oder 200 mm
- Schutzrohr Stahl, Durchmesser 150 oder 200 mm

- 1) Piezometerrohre 1" und ¾" (Mitte), Rammspitze, Inox Schacht
2) Rohr 1" geschlitzt 0.3 mm

Technische Daten

	1"	¾"
Durchmesser innen	24.8 mm	20 mm
Durchmesser aussen	32 mm	27 mm
Wandstärke	7.2 mm	7 mm
Schlitzbreite	0.3 mm	0.3 mm
Länge	100 oder 200 cm	155 cm
Zugkraft (Zusammengesteckte Rohre)	250 kg (max. 25 Rohre)	
Maximaler Druck	3 bar	
Material	PEHD	