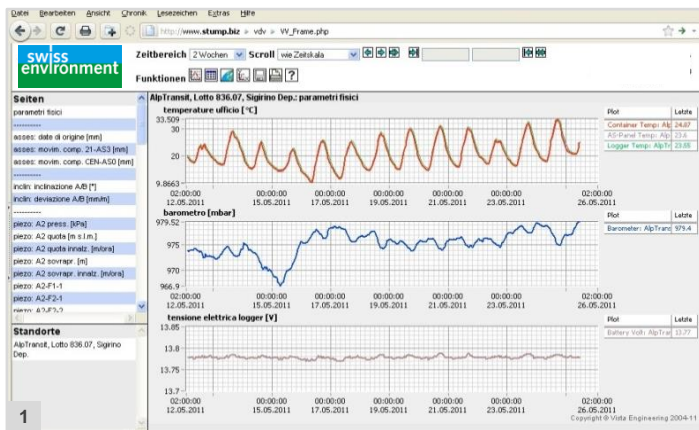


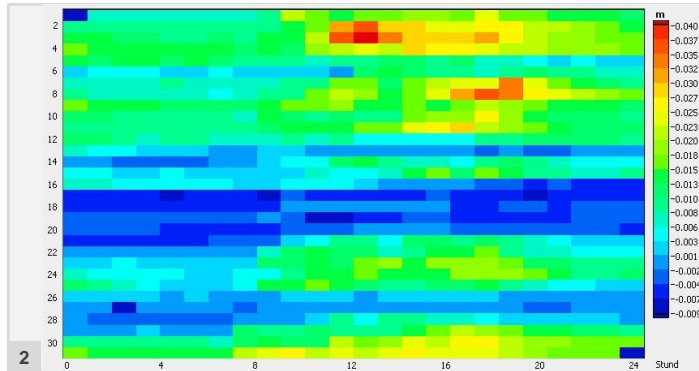
se-ch.biz – portail internet



- Résultats actualisés et disponibles 24h/24h
- Transmission immédiate des alarmes et des messages électroniques

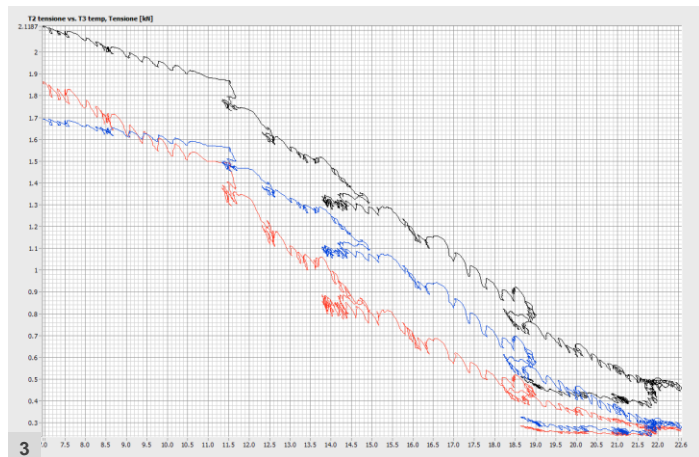
Ce service permet en tout temps la relève automatique, la sauvegarde, la préparation et la présentation de vos résultats. Il est disponible pour tous les dataloggers « SE ».

- Pas de perte de données dû à l'oubli de décharger votre datalogger.
- Pas de panique au cas où votre laptop disparaîtrait, car vos données sont sauvegardées et sécurisées sur serveur.
- Pas de transfert de données compliqué par mail. Notre serveur est simplement accessible à toute personne habilitée.



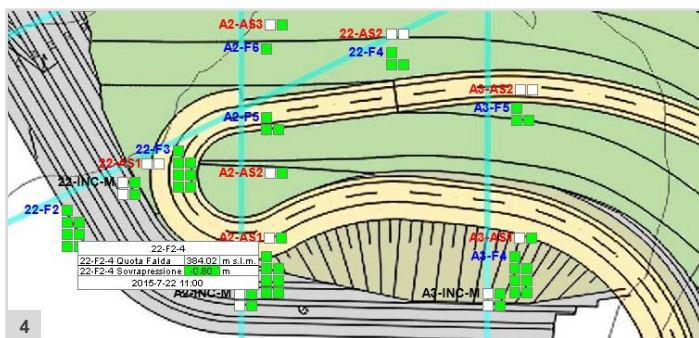
Description

- Données régulièrement transmises par téléphonie mobile.
- Importation dans une base de données, sauvegarde sur serveur séparé.
- Présentation et copie des données sous forme graphique (différentes possibilités) ou numérique avec échelle de temps variable (minutes, années ou dates).
- Transfert sous forme de données textes.
- Accès aux données avec code d'utilisateur.
- Contrôle d'entrée régulière de nouvelles données.
- L'abonnement (Natel Data, Swisscom), les coûts de transferts et d'utilisation, l'entretien du serveur et sa sauvegarde journalière sont compris dans nos prestations.



En options

- Avertissement lors du dépassement du seuil d'alarme (2 seuils possibles, inférieur et supérieur) par email, SMS ou message vocal.
- Synthèse des résultats selon les données acquises.
- Calcul des résultats en fonction du temps, comme par ex. déformation/durée (mm/h).
- Présentation en temps réel des points de mesure sur un plan ou une photo.
- Possibilité d'ajout d'informations sur le projet et de photos.
- Introduction d'images provenant d'une webcam.



- 1) Affichage standard avec graphiques superposés
- 2) Graphique de variation d'intensité(axe-Y: jours 1-31, axe-X: h 0-24)
- 3) Graphique X-Y
- 4) Real Time Display